

ГРАФИЧЕСКОЕ ОПИСАНИЕ

местоположения границ населенных пунктов, территориальных зон, особо охраняемых природных территорий, зон с особыми условиями использования территории

Сервитут

(наименование объекта, местоположение границ которого описано (далее - объект))

Раздел 1

Сведения об объекте

№ п/п	Характеристики объекта	Описание характеристик
1	2	3
1.	Местоположение объекта	Московская область, г.о Домодедово, село Растуново
2.	Площадь объекта +/- величина погрешности определения площади (Р +/- Дельта Р)	648 +/- 9 м ²
3.	Иные характеристики объекта	<p>Вид объекта реестра границ: Сервитут. Содержание ограничений использования объектов недвижимости в пределах зоны или территории: Сервитут в целях: строительство, реконструкция, эксплуатация, капитальный ремонт объектов электросетевого хозяйства, тепловых сетей, водопроводных сетей, сетей водоотведения, линий и сооружений связи, линейных объектов системы газоснабжения, нефтепроводов и нефтепродуктопроводов, их неотъемлемых технологических частей, если указанные объекты являются объектами федерального, регионального или местного значения, либо необходимы для оказания услуг связи, организации электро-, газо-, тепло-, водоснабжения населения и водоотведения, подключения (технологического присоединения) к сетям инженерно-технического обеспечения, либо переносятся в связи с изъятием земельных участков, на которых они ранее располагались, для государственных или муниципальных нужд (далее также - инженерные сооружения). Срок установления - постоянный срок со дня государственной регистрации сервитута. Сервитут в отношении части земельного участка с кадастровым номером: 50:28:0100307:590, 50:28:0100307:3409, 50:28:0100307:3821, 50:28:0100307:3932, 50:28:0100307:3931, 50:28:0100307:3930, 50:28:0100307:3924, 50:28:0100307:4066, 50:28:0100307:4067, 50:28:0100307:4061, 50:28:0100307:3826, 50:28:0100303:13, 50:28:0100303:610.</p>

Раздел 2

Сведения о местоположении границ объекта

1. Система координат МСК-50, зона2

2. Сведения о характерных точках границ объекта

Обозначение характерных точек границ	Координаты, м		Метод определения координат характерной точки	Средняя квадратическая погрешность положения характерной точки (Mt), м	Описание обозначения точки на местности (при наличии)
	X	Y			
1	2	3	4	5	6
1	415410.28	2209521.43	Аналитический метод	0.10	Закрепление отсутствует
2	415411.55	2209523.39	Аналитический метод	0.10	Закрепление отсутствует
3	415410.62	2209525.33	Аналитический метод	0.10	Закрепление отсутствует
4	415395.09	2209535.22	Аналитический метод	0.10	Закрепление отсутствует
5	415371.66	2209550.28	Аналитический метод	0.10	Закрепление отсутствует
6	415342.70	2209547.65	Аналитический метод	0.10	Закрепление отсутствует
7	415313.27	2209545.44	Аналитический метод	0.10	Закрепление отсутствует
8	415277.02	2209541.95	Аналитический метод	0.10	Закрепление отсутствует
9	415208.74	2209535.96	Аналитический метод	0.10	Закрепление отсутствует
10	415177.10	2209533.08	Аналитический метод	0.10	Закрепление отсутствует
11	415146.47	2209530.41	Аналитический метод	0.10	Закрепление отсутствует
12	415118.48	2209521.42	Аналитический метод	0.10	Закрепление отсутствует
13	415099.39	2209513.29	Аналитический метод	0.10	Закрепление отсутствует
14	415101.42	2209511.99	Аналитический метод	0.10	Закрепление отсутствует
15	415119.22	2209519.56	Аналитический метод	0.10	Закрепление отсутствует
16	415146.85	2209528.43	Аналитический метод	0.10	Закрепление отсутствует
17	415177.29	2209531.08	Аналитический метод	0.10	Закрепление отсутствует
18	415208.93	2209533.96	Аналитический метод	0.10	Закрепление отсутствует
19	415277.21	2209539.95	Аналитический метод	0.10	Закрепление отсутствует
20	415313.45	2209543.44	Аналитический метод	0.10	Закрепление отсутствует
21	415342.87	2209545.65	Аналитический метод	0.10	Закрепление отсутствует
22	415371.17	2209548.22	Аналитический метод	0.10	Закрепление отсутствует

2. Сведения о характерных точках границ объекта

Обозначение характерных точек границ	Координаты, м		Метод определения координат характерной точки	Средняя квадратическая погрешность положения характерной точки (Mt), м	Описание обозначения точки на местности (при наличии)
	X	Y			
1	2	3	4	5	6
23	415394.01	2209533.54	Аналитический метод	0.10	Закрепление отсутствует
24	415409.07	2209523.95	Аналитический метод	0.10	Закрепление отсутствует
1	415410.28	2209521.43	Аналитический метод	0.10	Закрепление отсутствует

3. Сведения о характерных точках части (частей) границы объекта

Обозначение характерных точек части границы	Координаты, м		Метод определения координат характерной точки	Средняя квадратическая погрешность положения характерной точки (Mt), м	Описание обозначения точки на местности (при наличии)
	X	Y			
1	2	3	4	5	6
-	-	-	-	-	-

Раздел 3

Сведения о местоположении измененных (уточненных) границ объекта

1. Система координат -

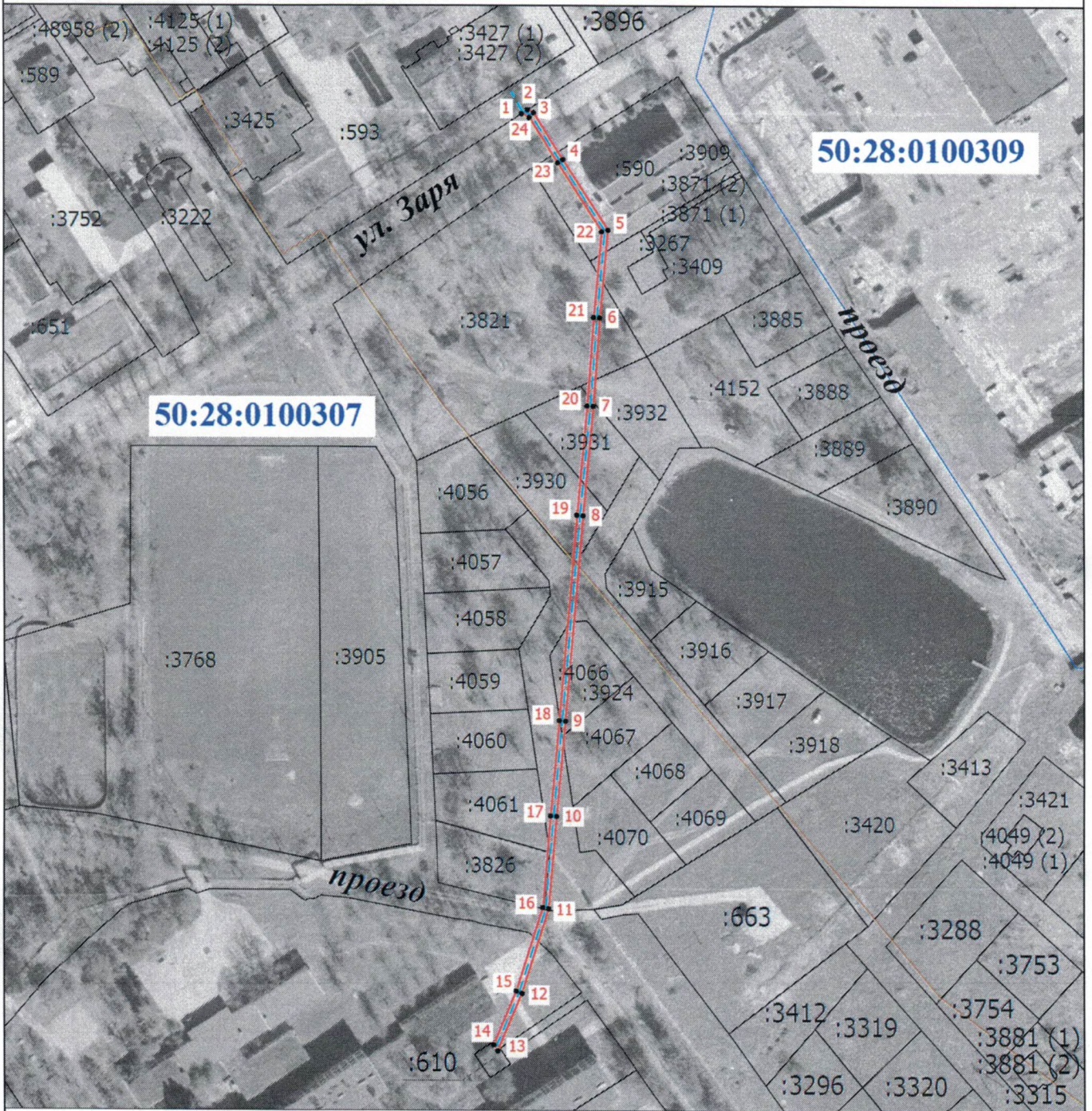
2. Сведения о характерных точках границ объекта

Обозначение характерных точек границ	Существующие координаты, м		Измененные (уточненные) координаты, м		Метод определения координат характерной точки	Средняя квадратическая погрешность положения характерной точки (Mt), м	Описание обозначения точки на местности (при наличии)
	X	Y	X	Y			
1	2	3	4	5	6	7	8
-	-	-	-	-	-	-	

3. Сведения о характерных точках части (частей) границы объекта

Обозначение характерных точек части границы	Существующие координаты, м		Измененные (уточненные) координаты, м		Метод определения координат характерной точки	Средняя квадратическая погрешность положения характерной точки (Mt), м	Описание обозначения точки на местности (при наличии)
	X	Y	X	Y			
1	2	3	4	5	6	7	8
-	-	-	-	-	-	-	

Схема расположения границ публичного сервитута



Масштаб 1:2000

Условные обозначения

- - Часть границы, местоположение которой определено при выполнении кадастровых работ
- - Характерная точка границы, сведения о которой позволяют однозначно определить ее положение на местности
- 1 - Обозначение новой характерной точки
- - Часть границы, сведения ЕГРН о которой позволяют однозначно определить ее положение на местности
- (blue) - Граница кадастрового квартала
- (orange) - Граница сооружения

Подпись _____

Дата "02" "10" 2024 г.

Место для оттиска печати (при наличии) лица, составившего описание местоположения границ объекта